



Anleitung „Lady Anna“



Alle Rechte vorbehalten.

Die Vervielfältigung der Schnitte, ganz oder in Teilen, Veränderungen an den Schnitten, die Weitergabe und der Verkauf der Schnittmuster sind verboten.

Der kleingewerbliche Verkauf von genähter Kleidung aus meinen Schnitten ist nur mit einer ausdrücklichen, schriftlichen Genehmigung ([Gewerbelizenz](#)) von mir erlaubt. Wenn du diese käuflich erwerben möchtest, wende dich bitte an shop@73engelchen.de oder gehe direkt auf meine [Website](#).

Für eventuelle Fehler in der Anleitung kann keine Haftung übernommen werden.

Inhaltsverzeichnis

Einleitung	3
Modellbeispiele	4
Hinweise.....	7
Säumen.....	7
Shirtlänge	7
Als Jacke/Cardigan nähen.....	7
Wozu sind die Knipse/ Markierungen da?	7
Stoffverbrauch	8
Größe ermitteln	9
Die richtige Weite finden	9
Material.....	10
Zuschneiden.....	11
Shirt nähen.....	12
Shirt ohne Teilung im vorderen Bereich.....	19
Als Cardigan nähen.....	21
Tutorial: Paspel – Tasche nähen.	24
Klebeanleitung	33
Legeplan	36

Modellbeispiele

Shirt-Variante.



Lädchen Allerhand

Mit 2 Knebelknöpfen geschlossen.



Lädchen Allerhand

Mit Flügelärmeln – NICHT enthalten.



Schneckenfarm-Kinderkram



Schneckenfarm-Kinderkram

Hinweise

Wenn du diesen Schnitt das erste Mal nähst, dann führe zwischendurch ruhig immer wieder einmal eine kurze Anprobe durch.

Säumen

Du hast hier 2 Möglichkeiten. Du kannst die Ärmel und den Saumabschluss mit 2 cm säumen, dann erhältst du breite Abschlüsse. Oder du kannst sie falten, dann bekommst du schmale Abschlüsse. Du kannst aber auch die Saumabschlüsse in der Höhe doppelt nehmen. Du hast da völlige Entscheidungsfreiheit.

Shirtlänge

Die Länge des Oberteils ist so konzipiert, dass es gerade so den Po bedeckt. Um die richtige Länge für dich zu ermitteln, vermiss dich von Schulter bis Po und passe ggf. die Länge des Shirts an.

Als Jacke/Cardigan nähen

Für die Jacken/Cardigan-Variante hast du mehrere Möglichkeiten. Du kannst mit Saumabschluss nähen oder auch dein Oberteil verlängern und unten ganz normal säumen. Du kannst deinen Cardigan dann offen tragen oder wenn du lieber eine Jacke hättest Knöpfe anbringen.

Wozu sind die Knipse/ Markierungen da?

Die Markierungen am Schnittmuster sind dafür da, dass du genau weißt wo z. B. Rücken- und Vorderteil zusammentreffen oder welche Seite des Ärmels nach vorne zeigen muss. Darum ist es wichtig, die Markierungen immer auf den Stoff zu übertragen. Diese kannst du entweder mit einem Markierstift anzeichnen oder mit der Schere kleine Knipse innerhalb der Nahtzugabe einschneiden. Sie dienen dir bei diesem Schnitt auch für den optimalen Sitz des Mittelstreifens.

Stoffverbrauch

Je nach Oberkörperlänge benötigst du bis zu 2 Meter Stoff. Damit bist du auf jeden Fall auf der sicheren Seite.

Größe	Stoff / 140 cm
32	200 cm
34	200 cm
36	200 cm
38	200 cm
40	200 cm
42	200 cm
44	200 cm
46	200 cm
48	200 cm

Größe ermitteln

Die richtige Weite finden

Miss deinen Brustumfang und orientiere dich dann an der passenden Weite aus der Tabelle.

Bleib immer in der Größe, die deinem Messwert am nächsten kommt.

In dieser Tabelle stehen die Körpermaße.

Größe	Brustumfang	Taillenumfang	Hüftumfang
32	79 cm	63 cm	88 cm
34	82 cm	66 cm	91 cm
36	85 cm	69 cm	94 cm
38	88 cm	72 cm	97 cm
40	92 cm	76 cm	101 cm
42	96 cm	80 cm	105 cm
44	100 cm	84 cm	109 cm
46	106 cm	90 cm	114,5 cm
48	112 cm	96 cm	120 cm

In dieser Tabelle stehen die fertigen Maße des Shirts. Die Oberteillänge wird von den Schultern bis zum Po gemessen.

Größe	Fertige Shirlänge	Fertige Armlänge
32	76,0 cm	58,0 cm
34	76,5 cm	58,5 cm
36	77,0 cm	59,0 cm
38	77,5 cm	59,5 cm
40	78,0 cm	60,0 cm
42	78,5 cm	60,5 cm
44	79,0 cm	61,0 cm
46	79,5 cm	61,5 cm
48	80,0 cm	62,0 cm

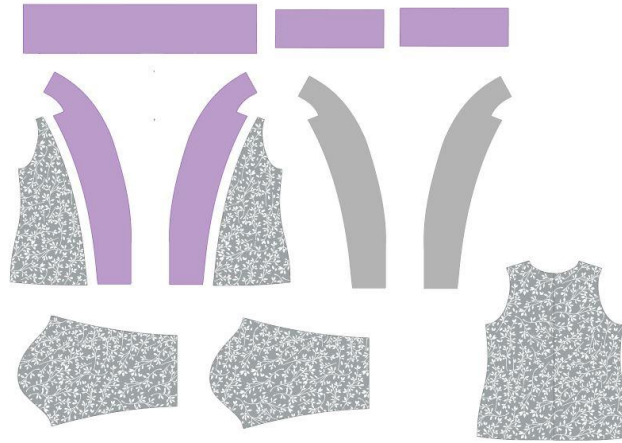
Wenn du alles kontrolliert und ausgemessen hast, kannst du Dir das Schnittmuster ausdrucken und ggf. anpassen.

Material

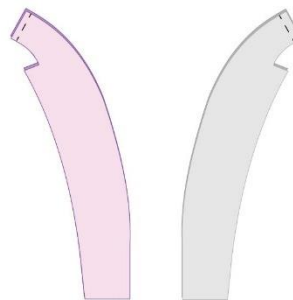
- Für das Shirt eignen sich am besten Jersey oder Sommersweat. Die Stoffe sollten auf jeden Fall dehnbar sein.
- für die Armabschlüsse und den Saumabschluss ggf. auch Feinstrickbündchen
- Tüddelkram nach Belieben
- Schere, Garn, Stecknadeln, Nähmaschine und viel Spaß 😊

Shirt nähen

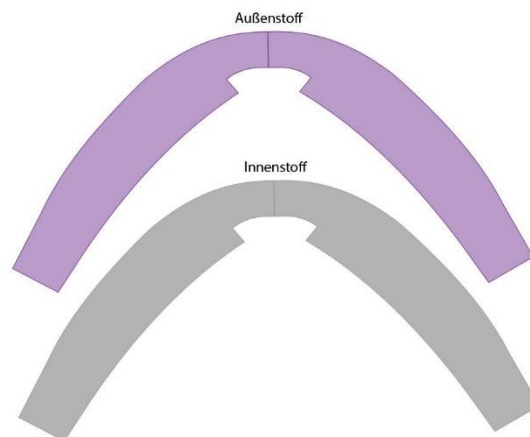
- 1** Deine zugeschnittenen Teile.



- 2** Lege die Schalkragenschnittteile je rechts auf rechts und schliesse die hintere Mitte. Nähe diese Naht möglichst mit der Nähmaschine, damit die NZ anschließend auseinandergebügelt werden kann.



- 3** Falte die Kragenteile auseinander und bügele die Nahtzugabe auseinander.



11

Ziehe das Taschenteil durch die Öffnung auf die linke Seite. Das sieht dann so aus.

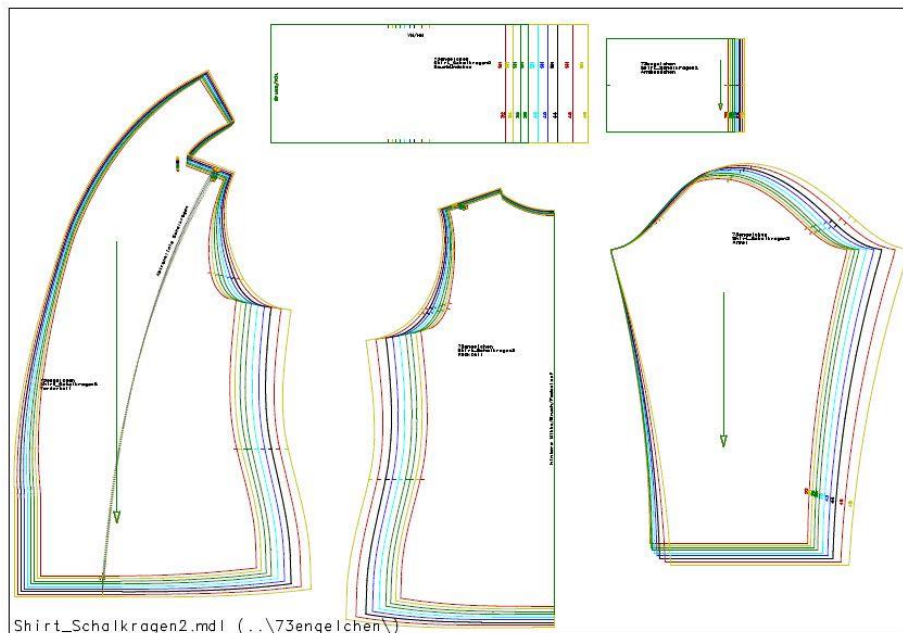


12

So sieht es dann von rechts aus, nun muss es noch etwas schön ausgeformt werden. Bügele die Nähte sorgfältig aus.



Legeplan



Ich wünsche dir nun viel Freude beim Nachnähen!

Deiner Kreativität sind natürlich keine Grenzen gesetzt, probiere deine Ideen einfach aus.

Ganz liebe Grüße deine

Kerstin

Designbeispiele findest du auf meinem [Blog](#).

Neuigkeiten findest du regelmäßig auf Facebook unter [73engelchen](#).

Gerne darfst du deine genähten Werke auch in meiner Gruppe [73engelchen/Nähtreff](#) zeigen.