



Anleitung für ein Unterziehshirt „Baby Puppe 43 cm“



Alle Rechte vorbehalten.

Die Vervielfältigung der Schnitte, ganz oder in Teilen, Veränderungen an den Schnitten, die Weitergabe und der Verkauf der Schnittmuster sind verboten.

Der kleingewerbliche Verkauf von genähter Kleidung aus meinen Schnitten, ist nur mit einer ausdrücklichen, schriftlichen Genehmigung ([Gewerbelizenz](#)) von mir erlaubt.

Wenn du diese käuflich erwerben möchtest, wende dich bitte an shop@73engelchen.de oder gehe direkt auf meine [Website](#).

Für eventuelle Fehler in der Anleitung kann keine Haftung übernommen werden.

Inhaltsverzeichnis

Einleitung	2
Hinweise.....	3
Unterziehshirt.....	4

Einleitung

Herzlichen Dank, dass du dich für das Probeschnittmuster entschieden hast. Du hast damit die Möglichkeit zu schauen, ob die Größe auch deiner Puppe gut passt und bekommst einen ersten Eindruck wie meine Puppenschnitte aufgebaut sind.

Zum besseren Verständnis lies bitte erst einmal alles aufmerksam durch. Sollten Fragen auftauchen, dann scheue Dich bitte nicht, mich zu kontaktieren. Ich helfe dir gerne weiter!

shop@73engelchen.de

Bitte beachte, dass die Schnitte unbedingt in Originalgröße ausgedruckt werden müssen. Kontrolliere bitte dazu die Größe der Kontrollkästchen auf dem Schnittmuster.

Hinweise

Kontrollieren

Nicht jede 43 cm große Puppe hat dieselben Maße. Deshalb empfehle ich Dir, die Schnitte vor dem Vernähen, der Puppe anzulegen und ggf. anzupassen.

Nahtzugabe

Eine Nahtzugabe von 0,5 cm ist schon enthalten. Wenn du mehr benötigst, zeichnest du sie vor dem zuschneiden mit an.

Applikationen

Applikationen, Plot Motive werden immer vor dem Vernähen angebracht.

Bügeln zwischen den Arbeitsgängen

Wenn du zwischendurch deine Näharbeiten bügelst, bekommst du beim Nähen ein noch schöneres Ergebnis. Z.B. vor dem rechts absteppen die Kanten ordentlich bügeln. Das erleichtert auch das schmale, gleichmäßige absteppen.

Unterziehshirt

Material:

- Jersey, Popeline
- Einfassband oder Schrägband aus dem vorliegenden – Stoff (selbstgemacht)
- Klettband 1 cm breit und 15 cm lang



Schnittmusterteile: 17, 18, für kurzen Arm Nr. 19, für langen Arm Nr. 20

Zuschnitt:

Vorderteil:	1 x im Stoffbruch zuschneiden
Rücken:	2 x gegengleich zuschneiden
Ärmel:	2 x zuschneiden

Nähanleitung:

1. Die Rückenteile rechts auf rechts auf das Vorderteil legen. Dann die Schulternähte schließen.
2. Den Halsausschnitt mit Schrägband einfassen.
3. Die Ärmelkante wie auf der Zeichnung umschlagen und nähen.
4. Die Ärmel einnähen.
5. Die Ärmel und Seitennähte in einem Durchgang schließen.
6. Die Saumunterkante ca. 1 - 1,5 cm um bügeln/legen und festnähen.
7. Rückenteile Längskanten 1 cm nach innen um bügeln/legen und nähen.
8. Danach nur noch Klettband wie gewünscht aufbringen.

Ich wünsche dir nun viel Freude beim Nachnähen!

Deiner Kreativität sind natürlich keine Grenzen gesetzt, probiere deine Ideen einfach aus.

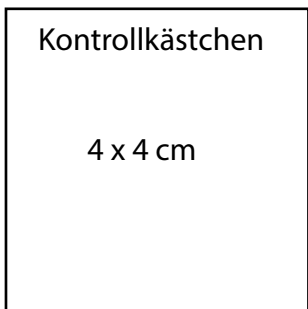
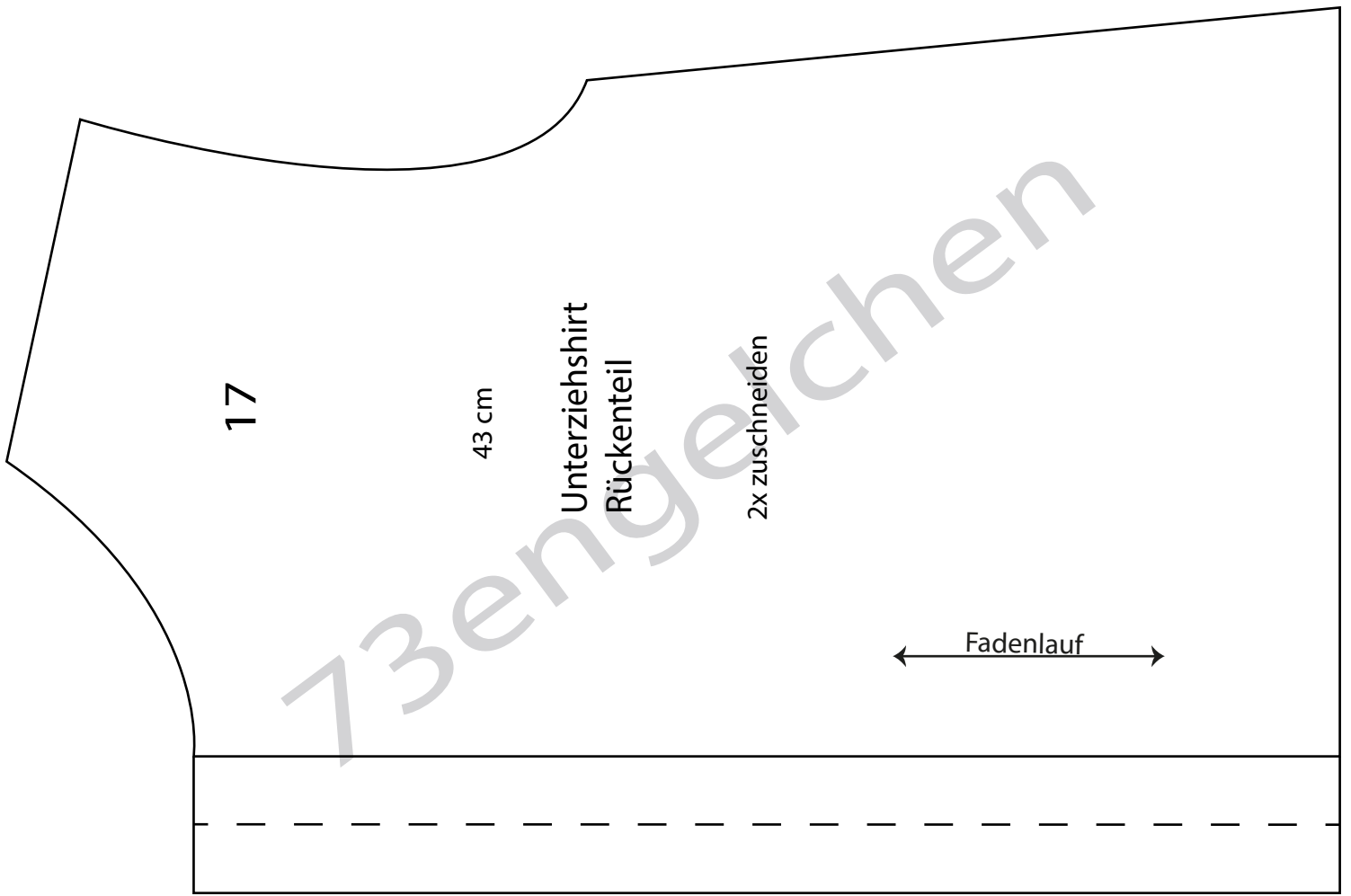
Ganz liebe Grüße deine

Kerstin

Designbeispiele von weiteren Schnittmustern, findest du auf meinem [Blog](#).

Neuigkeiten findest du regelmäßig auf Facebook unter [73engelchen](#).

Gerne darfst du deine genähten Werke auch in meiner Gruppe [73engelchen- Nähtreff](#) zeigen.



Kontrollkästchen

4 x 4 cm

18

43 cm

Unterziehshirt
Vorderteil

1x im Stoffbruch

Fadenlauf

Stoffumbruchkante

20

43 cm

Unterziehshirt
Ärmel lang

2x zuschneiden

Fadenlauf